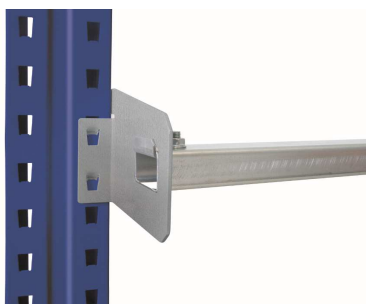
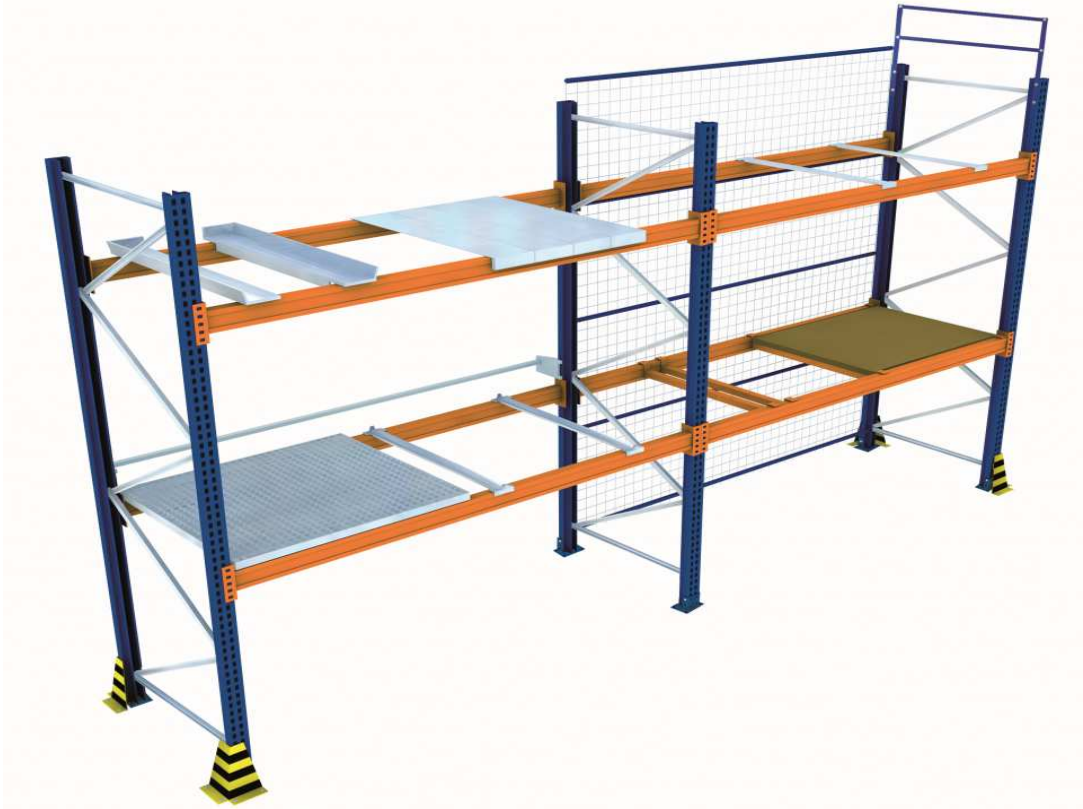


- Regalsysteme
- Transportgeräte
- Betriebseinrichtung
- Lagerbühnen
- Lagerausstattung
- Umwelt-Lagertechnik

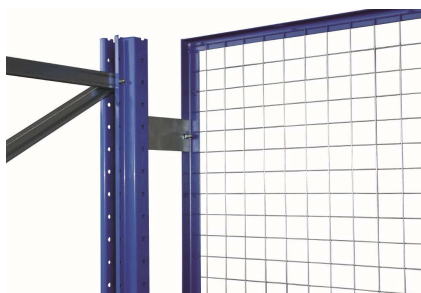
Übersicht Zubehör

Für unsere Palettenregale im Innenbereich



Durchschubsicherungen

- Verhindert das unbeabsichtigte Durchschieben von Ladeeinheiten
- Für alle Fachbreiten erhältlich
- Inkl. Befestigungsmaterial
- Material: Stahlblech
- Oberfläche: verzinkt



Palettenregal-Rückwandgitter

- Zur Absicherung gegen Herabfallen von Lagergut
- Pflicht ab Höhe 2.000 mm
- Inklusive Abstandhalter für ein Abstandsmaß von 150 mm, zur rückseitigen Befestigung am Rahmen
- Stabiler Rahmen aus geschweißtem Winkelstahl
- Rahmen blau, Maschengitter 50x50 verzinkt

Gitterrost-Einlagen, feuerverzinkt



- Eingelegt und "versenkt" mit Winkelkragen
- Zur Lagerung unterschiedlicher Ladungsträger, sowie zur Lagerung loser Teile
- Für alle Fachbreiten & -tiefen erhältlich
- Maschung: 66/44, Tragstäbe 40/2
- Tragkraft je m²: 1.000 kg

Gitterrost-Aufgaben, feuerverzinkt



- Aufgelegt - mit Flacheisen als Verschiebesicherung
- Zur Lagerung unterschiedlicher Ladungsträger, sowie zur Lagerung loser Teile
- Für alle Fachbreiten & -tiefen erhältlich
- Maschung: 66/44, Tragstäbe 40/2
- Tragkraft je m²: 1.000 kg

Spanplatten-Einlage "versenkt"



- Inkl. Tiefenauflagen zum "versenken" der Platte
- Zur Lagerung unterschiedlicher Ladungsträger, sowie zur Lagerung loser Teile
- Für alle Fachbreiten & -tiefen erhältlich
- Plattenstärke: 38 mm
- Spanplatten-Typ: P4

Spanplatten-Tiefenauflagen



- Zur holmbündigen Auflage von Spanplatten
- Für Spanplattenstärke 38 mm & Holmtiefe 50 mm
- Erhältlich für Regaltiefen 800 und 1.100 mm
- Tragkraft 900 kg bzw. 500 kg je Auflage
- Farbauswahl: RAL 2004 reinorange

Spanplatten-Auflage mit Z-Blechen



- Inkl. Zentrierblech gegen Verschieben der Platte
- Zur Lagerung unterschiedlicher Ladungsträger, sowie zur Lagerung loser Teile
- Für alle Fachbreiten & -tiefen erhältlich
- Plattenstärke: 38 mm
- Spanplatten-Typ: P4

- Regalsysteme
- Transportgeräte
- Betriebseinrichtung
- Lagerbühnen
- Lagerausstattung
- Umwelt-Lagertechnik



Zentrierblech für Spanplatten 38 mm

- Für Holmstärke 50 mm
- Für Spanplattenstärke 38 mm
- Je Platte mind. 4 Stück erforderlich
- Länge: 78 mm
- Material: Stahlblech
- Oberfläche: verzinkt



Stahlpaneel - Auflagen

- Aufgelegt - mit Abkantung als Verschiebesicherung
- Zur Lagerung loser Teile und Kisten/Kartons
- Nicht zur Lagerung von Paletten geeignet
- Für alle Fachbreiten & -tiefen erhältlich
- Materialstärke: 1,25 oder 1,5 mm, Höhe 40 mm
- Material: Stahlblech, Oberfläche: verzinkt



Drahtgitterauflagen

- Aufgelegt - mit Abkantung als Verschiebesicherung
- Maschenweite 40 x 106 mm
- Für alle Fachbreiten & -tiefen erhältlich
- Segmentierte Lieferung für eine Holmebene
- Für Holmbreite 50 mm
- Material: Drahtgitter, glanzverzinkt



Tiefenauflagen zur Querlagerung

- Zur sicheren Querlagerung von Paletten
- Glatte Ausführung
- Erhältlich für Regaltiefen 800 und 1.100 mm
- Tragkraft 1.352 kg bzw. 946 kg je Paar
- Material: Stahlblech
- Oberfläche: verzinkt



Tiefenauflagen mit aufgestellter Lasche

- Zur Auflage von Spanplatten
- Die Tragfähigkeit der Spanplatten wird erhöht
- Sichert Spanplatten gegen Verrutschen
- Erhältlich für Regaltiefen 800 und 1.100 mm
- Tragkraft 1.352 kg bzw. 946 kg je Paar
- Material: Stahlblech, Oberfläche: verzinkt

- Regalsysteme
- Transportgeräte
- Betriebseinrichtung
- Lagerbühnen
- Lagerausstattung
- Umwelt-Lagertechnik



Containerauflagen-Set

- Für Gitterboxen, Europaletten u. ä.
- Mit seitlicher Aufkantung + Durchschubsicherung
- Hilft beim Einladen & Positionieren v. Gitterboxen
- Erhältlich für Regaltiefen 800 und 1.100 mm
- Breite: 120 mm, Für Holmtiefe 50 mm
- Material: Stahlblech, Oberfläche: verzinkt



Rammsschutzcke in L-Form 400 mm

- Zum Schutz der Außenrahmen vor Anfahrsschäden
- Höhe 400 mm
- 5 mm Materialstärke
- Inkl. 4 Schraubanker
- Material: Stahl
- In Sicherheitsfarben gelb / schwarz



Rammsschutzcke in L-Form 800 mm

- Zum Schutz der Außenrahmen vor Anfahrsschäden
- Höhe 800 mm
- 5 mm Materialstärke
- Inkl. 4 Schraubanker
- Material: Stahl
- In Sicherheitsfarben gelb / schwarz



Rammsschutzcke in U-Form 400 mm

- Zum Schutz der Mittelrahmen vor Anfahrsschäden
- Höhe 400 mm
- 5 mm Materialstärke
- Inkl. 4 Schraubanker
- Öffnungsmaß 155 mm und 210 mm verfügbar
- In Sicherheitsfarben gelb / schwarz



Rammsschutzwand 400 mm inkl. Ecken

- Für Einzelregale sowie Doppelregale erhältlich
- Höhe 400 mm
- 5 mm Materialstärke
- Inkl. 4 Schraubanker
- Material: Stahl
- In Sicherheitsfarben gelb / schwarz

- Regalsysteme
- Transportgeräte
- Betriebseinrichtung
- Lagerbühnen
- Lagerausstattung
- Umwelt-Lagertechnik



Rammschutzwand 800 mm inkl. Ecken

- Für Einzelregale sowie Doppelregale erhältlich
- Höhe 800 mm
- 5 mm Materialstärke
- Inkl. 4 Schraubanker
- Material: Stahl
- In Sicherheitsfarben gelb / schwarz



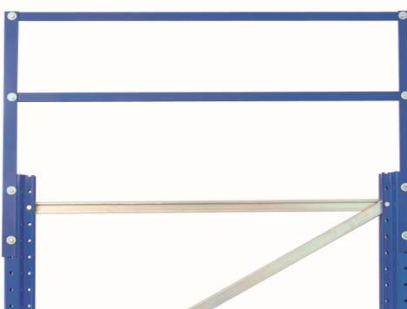
Stützenschutz für Palettenregal-Rahmen

- Zum Schutz der Rahmenständer vor Schäden
- Höhe: 800 mm
- Für 75 mm und 100 mm breite Rahmenprofile
- Inkl. Schrauben/Muttern
- Material: Stahl, Farbe: blau



Kunststoff - Anfahrschutz

- Wird auf Palettenregalprofile aufgesteckt
- Für verschiedene Profilbreiten erhältlich
- Höhe 600 mm
- Zulässig zum Einsatz an Mittelstützen
- Material: Kunststoff + Schaumstoffeinlage
- In Sicherheitsfarbe: gelb



Rahmenerhöhung

- Passend für alle Rahmen
- Zur Erhöhung des Rahmens um 500 mm
- Inkl. Schrauben/Muttern
- Für Regaltiefen 800 und 1.100 mm erhältlich
- Material: Winkelstahl
- Farbauswahl: RAL 5010 enzianblau



Adapter zur Stützenverlängerung

- Zum Aufstocken und Verbinden
- Pro Palettenregal-Rahmen benötigen Sie 2 Adapter
- Inkl. Schrauben/Muttern, Unterlegscheiben
- Adapterlänge 330 mm
- Im Bereich des Adapters ist kein Holm einhängbar
- Oberfläche: verzinkt

- Regalsysteme
- Transportgeräte
- Betriebseinrichtung
- Lagerbühnen
- Lagerausstattung
- Umwelt-Lagertechnik



Teleskopauszug für Palettenregale

- Ausschließlich für die manuelle Kommissionierung geeignet, keine Staplerbedienung
- Palettenlast max. 800 kg pro Auszug
- Palettenauszugstiefe 70%
- Holme müssen mit Ständern verschraubt werden
- Material: Stahl, blau/verzinkt



Boden-Auffangwanne f. Palettenregale

- Zur Aufnahme auslaufender Flüssigkeiten
- Mit oder ohne Gitterrost erhältlich
- Für alle Fachbreiten & -tiefen erhältlich
- Bauweise der Wannen behördlich zugelassen
- Unterfahrhöhe 100 mm
- Oberfläche: verzinkt oder lackiert



Einhängewanne für Palettenregale

- Zum Einhängen zwischen die Palettenregal-Holme
- Zur Aufnahme auslaufender Flüssigkeiten
- Standardmäßig mit Gitterrost-Einlagen
- Für alle Fachbreiten & -tiefen erhältlich
- Bauweise der Wannen behördlich zugelassen
- Oberfläche: verzinkt oder lackiert



Fassauflage

- Zur liegenden Lagerung von 60 Liter sowie 200 Liter - Fässern im Palettenregal
- Für Regaltiefe: 800 mm
- Ohne Rollen
- Material: Winkelstahl, feuerverzinkt



Rollenauflage für Fassauflage

- Zubehör zur Fassauflage
- Ermöglicht die leichte Drehung und Positionierung der Fässer
- Zur Lagerung von 60 l sowie 200 l - Fässern
- Für Regaltiefe: 800 mm

Zusatz-Holmebenen



- Für Feldbreiten: 950, 1.350, 1.825, 2.225, 2.700, 3.300 und 3.600 mm
- Verschiedene Traglasten verfügbar
- Agraffen sind mit 5 stabilen Haken für eine optimale Lasteinleitung in die Rahmen versehen
- 2 Profiltypen für optimales Preis-Leistungs-Verh.
- 65 mm Anschweißmaß und 50 mm Holmtiefe
- inkl. Sicherungsstifte
- Farbauswahl: RAL 2004 reinorange (Sonderfarben gegen Mehrpreis möglich)



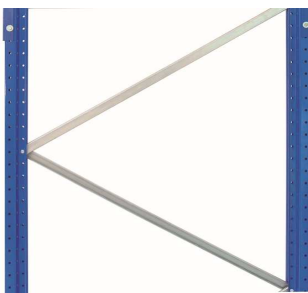
Sicherungsstift

- Zur Sicherung der Palettenregal-Holme
- Oberfläche: verzinkt
- Artikelnummer: 16068-N



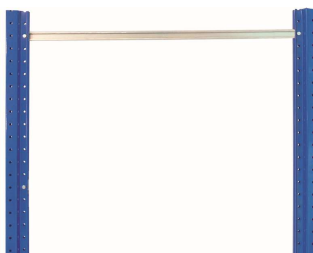
Distanzstück für Doppelregale

- 2 hintereinander stehende Einzelregale werden stabil zum Doppelregal verbunden
- Längen: 200, 250, 300, 400, 500 mm
- Inkl. Befestigungsmaterial
- Material: Stahlblech, Oberfläche: verzinkt



Rahmenfachwerk-Diagonalstreben

- Für Rahmen S610-M18-U in U-Form
- Für Rahmen S625, S635, S645 in C-Form
- Für Rahmentiefen 800 und 1.100 mm erhältlich
- Ausführung: geschraubt
- Oberfläche: verzinkt



Rahmenfachwerk-Horizontalstreben

- Für Rahmen S610-M18-U in U-Form
- Für Rahmen S625, S635, S645 in C-Form
- Für Rahmentiefen 800 und 1.100 mm erhältlich
- Ausführung: geschraubt
- Oberfläche: verzinkt

- Regalsysteme
- Transportgeräte
- Betriebseinrichtung
- Lagerbühnen
- Lagerausstattung
- Umwelt-Lagertechnik



Fußplatten

- Zur Aufnahme der Stützen
- Zur Bodenverankerung mit Bodenanker
- Breite x Tiefe: 145 x 155 mm / 145 x 200 mm
- Für Rahmentapen: S610, S625, S635, S645
- Ausführung: geschraubt
- Farbauswahl: Blau, ähnl. RAL 5017



Bodenanker (Schlaganker)

- Zur Bodenbefestigung
- Länge: 115 mm, \varnothing 12 mm
- zulässig für Betongüte C20/25
- Oberfläche: verzinkt oder Edelstahl
- Artikelnummer: 46799 / 16113-V4A



Unterlegbleche für Fußplatten

- Zum Ausgleichen von Bodenunebenheiten
- Breite x Tiefe: 145 x 155 mm / 145 x 200 mm
- Materialstärken: 1 mm oder 2 mm
- Oberfläche: verzinkt